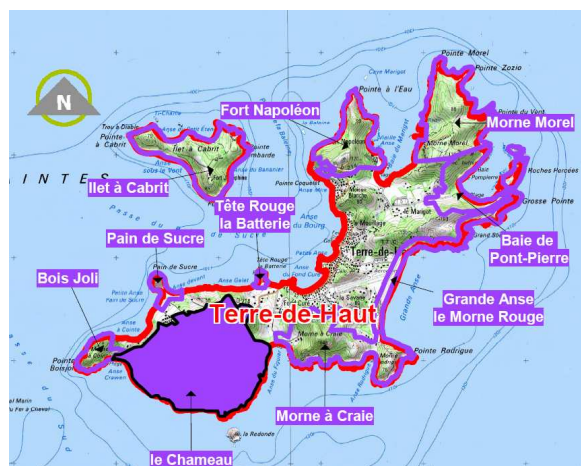




## 1 Carte d'identité du site

Identifiant cartographique	15 128
Superficie	106 ha
Site inscrit en ERL au SMVM 2011	Oui
Site recensé dans l'atlas ADUAG 1995/98	Oui
Unité géographique fonctionnelle correspondante	UG 12 A : Terre-de-Haut
Organismes impliqués dans la gestion	-

### Localisation du site



Au Sud-ouest de Terre-de-Haut, le Chameau culmine à 309 mètres. Le petit îlet de la Redonde lui est rattaché en partie Sud. Au sommet du Chameau, on profite d'un panorama époustoufflant sur l'archipel des Saintes.

**Accès au site :** Le sommet du site est accessible en empruntant une trace qui prolonge l'extrémité de la D 214.



Source : BdOrtho IGN 2005, prise de vue mars 2004

### Cartographie du site d'après les données SMVM

Sauf mention contraire, toutes les photos, cartes et illustrations ont été réalisées par EGIS EAU, 2010, tous droits réservés



## Synthèse

Typologie du site (issue R146-1 du CU) :	<b>Intérêts écologiques :</b> <input type="checkbox"/> (falaise), <input type="checkbox"/> (forêt proche du rivage) et <input checked="" type="checkbox"/> (partie naturelle de site inscrit)
--	---

Justification du classement	Paysage remarquable ou caractéristique du patrimoine naturel et culturel du littoral	Oui
	Site nécessaire au maintien des équilibres biologiques	Oui
	Site présentant un intérêt écologique	Oui

Etat du site	
<b>Etat des lieux du paysage</b> (préservé / altéré / très altéré)	Altéré
<b>Valeur paysagère</b> (quotidienne / importante / majeure)	Quotidienne
<b>Qualité écologique</b> (faible / moyenne / forte)	Forte
<b>Importance culturelle</b> (faible / moyenne / forte)	Moyenne
<b>Principaux usages et activités sur le site :</b>	
Randonnée	
Pressions et menaces	
<b>Pressions naturelles</b> (faibles / moyennes / fortes)	Faibles
<b>Pressions chimiques</b> (faibles / moyennes / fortes)	Fortes
<b>Pressions physiques</b> (faibles / moyennes / fortes)	Moyennes
<b>Sources de pollution et éléments disqualifiants</b>	
Décharge à ciel ouvert.	
<b>Protections, inventaires, labels, ...</b>	
ZNIEFF de type 2, site inscrit, ZNIEFF, Arrêté de Protection de Biotope et	

Acquisitions du Conservatoire du Littoral.

**Organismes impliqué(s) dans la gestion du site :**

**Propositions de modifications du périmètre du site**

<b>Extension du périmètre</b>	1,5 ha
<b>Déclassement / pastillage</b>	Non



DDE – BRL (Juin 2009)

**Vue aérienne du Chateau**

Cette vue Ouest du Chateau présente des versants abrupts recouverts d'une forêt semi-caducifoliée. On distingue également la Basse-Terre en arrière plan.





## 2 Diagnostic du site

### 2.1 Les paysages

<b>Motifs du paysage :</b> (mots clés)	Anse, côte rocheuse, décharge, falaise, forêt, morne littoral
<b>Valeur paysagère :</b> (Quotidienne, importante, majeure)	<b>Quotidienne :</b> ce site resté quasiment vierge de toute atteinte, constitue un point de repère phare des Saintes.
<b>Autres ERL présentant de fortes similarités en terme de motifs paysagers</b>	Anse Bernard - Bananier - Extension de l'Anse à la Source, Pointe du Gouvernail, Bois Joli

#### Unité géographique paysagère correspondante

Ce site est inclus dans l'Unité Géographique paysagère PAYS 4 A<sup>1</sup> correspondant au paysage de Terre de Haut. Ce site est inscrit à l'inventaire des paysages car il est représentatif du paysage Saintois. Cet espace naturel est resté vierge de toute atteinte, excepté la route qui serpente jusqu'à la décharge à ciel ouvert.

Le relief imposant du Chameau génère une transition assez brutale avec le milieu marin (falaises et côtes rocheuses).

#### Visibilité du site

Ce massif est visible depuis l'ensemble de l'archipel saintois : la rade en contrebas, le Pain de Sucre, la colline du Fort Napoléon et même la Guadeloupe continentale et la Dominique. Il peut également être vu depuis la mer. Réciproquement, au sommet du Chameau, on profite d'une vue à 360° sur l'ensemble de l'archipel.

<sup>1</sup> Cf. Première phase de l'étude – Unité Géographiques fonctionnelles – Les paysages de l'archipel de la Guadeloupe (p.37)



*Vue sur le Chameau depuis le Fort Napoléon*

#### Structures paysagères et spécificités

Depuis ses 309 mètres d'altitude, l'éminence du Chameau trône avec



fierté sur l'archipel des Saintes. Cette sentinelle rappelle la forme de la bosse des camélidés qui a contribué à hisser au 3ème rang mondial la Baie de Terre-de-Haut.

#### *Panoramique sur l'archipel saintois*

#### Etat des lieux du paysage





La colline est restée vierge de tout programme immobilier grâce à sa protection par arrêté de biotope. Ce dispositif a permis de stopper les constructions entamées dans les années 80. Malheureusement, la présence de la décharge à ciel ouvert sur le versant Sud-est de la colline dégrade considérablement la qualité du site.

## 2.2 Importance patrimoniale

La tour de guet de la Vigie, construite en 1869, constituait un des éléments défensifs des Saintes. Un ancien hôpital militaire sur le flanc Est (actuel réservoir d'eau) présente également un intérêt patrimonial certain.

## 2.3 Caractéristiques écologiques

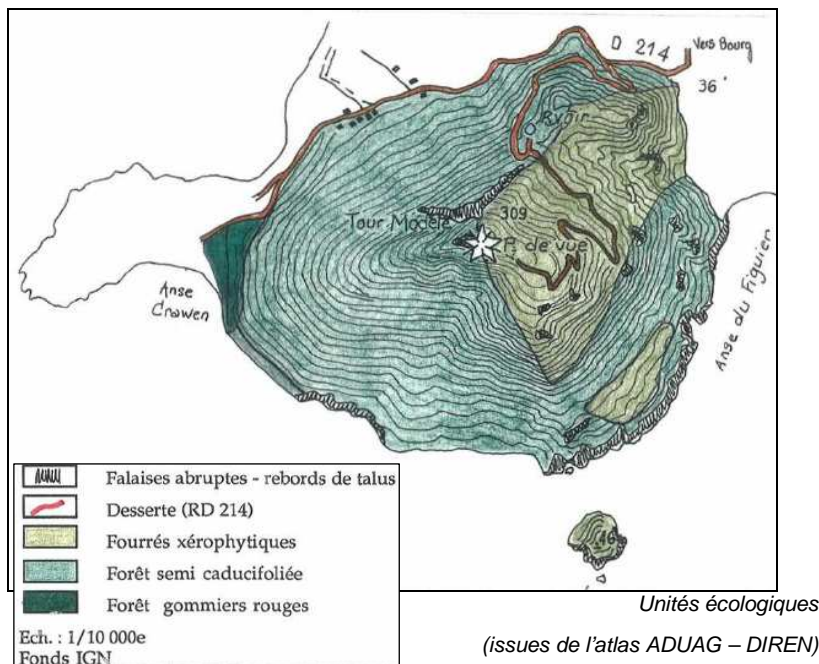
### Liste des écosystèmes naturels rencontrés sur le site

Constituant la plus belle forêt de Terre-de-Haut, le Chameau offre un bel échantillon de la strate végétale semi caducifoliée. On distingue trois strates végétales différenciées, avec une prédominance forestière :

- une **forêt semi-caducifoliée** en parties Ouest, Nord et Sud.
- une **forêt à Gommier rouge** (*Bursera simaruba*), en marge Est de l'Anse Crawen.
- une forêt xérophytique en partie Nord-est jusqu'au centre et en surplomb des falaises de l'Anse du Figuier.



*Végétation du flanc Sud du Chameau*



Le Chateau abrite certaines espèces arborescentes à feuilles caduques en voie de disparition. Sur la partie sommitale près de la ligne de crête, on note la présence d'un boisement à Acomat franc (*Sideroxylon foetidissimum*) remarquable. On retrouve aussi le Bois Chandelle (*Exostema caribaeum*), propre à Terre-de-Haut.

24 espèces d'oiseaux spécifiques des zones sèches trouvent refuge au Chateau pour se nourrir et se reproduire.

On observe essentiellement des *Iguana iguana* en partie Ouest-sud-ouest et quelques couleuvres de Terre-de-Haut. Le secteur Sud, d'Ouest en Est, abrite de nombreux *Iguana delicatissima*.

### Complémentarité et articulation du site, fonction forte pour l'équilibre des milieux naturels

Le site constitue une réserve de verdure de Terre-de-Haut. La connexion biologique vers les sites de « Bois Joli » et du « Morne à Craie » est préservée. Le chemin communal traversant l'espace remarquable crée une coupure physique du milieu naturel.

### Etat de préservation du milieu naturel

Le boisement du site reste encore bien conservé. Le site est souillé par la décharge publique à ciel ouvert.

## 2.4 Caractéristiques abiotiques du site

### Données / indicateurs de qualité des eaux

A l'Ouest du site la Plage de Bois Joli présente des eaux de baignade de bonne qualité (résultats ARS de 2010).

### Caractéristiques géologiques et morphologiques du site

Ce site se trouve dans l'Unité Géologique UG 8 A<sup>2</sup>, correspondant au volcanisme de Terre-de-Haut. Le petit îlet de la Redonde, présente un intérêt dans l'histoire géomorphologique de Terre-de-Haut car ce petit dôme d'andésite était autrefois rattaché au Chateau par un tombolo. La tectonique associée à l'érosion marine lui a valu son actuelle situation.



<sup>2</sup> Cf. Première phase de l'étude – Unité Géographiques fonctionnelles – La Géologie (p.8)



### 3 Activités, usages et services rendus

#### Activités primaires

Ce site n'accueille pas d'activité particulière. L'activité implantée au Nord de la colline n'est pas incluse dans le périmètre de l'espace remarquable.



DDE – BRL (Juin 2009)

*Vue Nord-ouest du Chameau – versant colonisé*

#### Fonction récréative :

Une belle randonnée de deux heures trente, aller-retour, permet de gagner le sommet du Chameau.

### 4 Pressions et menaces

#### Causes naturelles :

Le site est soumis à :

- des risques sismiques avec effet de site au sommet du Chameau,
- Un risque d'éboulement qui menace le versant Est ainsi que les abords des falaises. Le risque est davantage marqué à hauteur de la décharge.

#### Actions anthropiques

Ce site accueille la décharge de Terre-de-Haut qui génère une pollution importante. Située en flanc de morne, les déchets poursuivent leur courses jusqu'au milieu marin. Les camions génèrent un problème écologique car ils véhiculent des espèces exogènes qui s'introduisent dans le boisement naturel (exemple des Flamboyants le long de la route d'accès). La présence de cette décharge au cœur d'une ZNIEFF est complètement paradoxale.



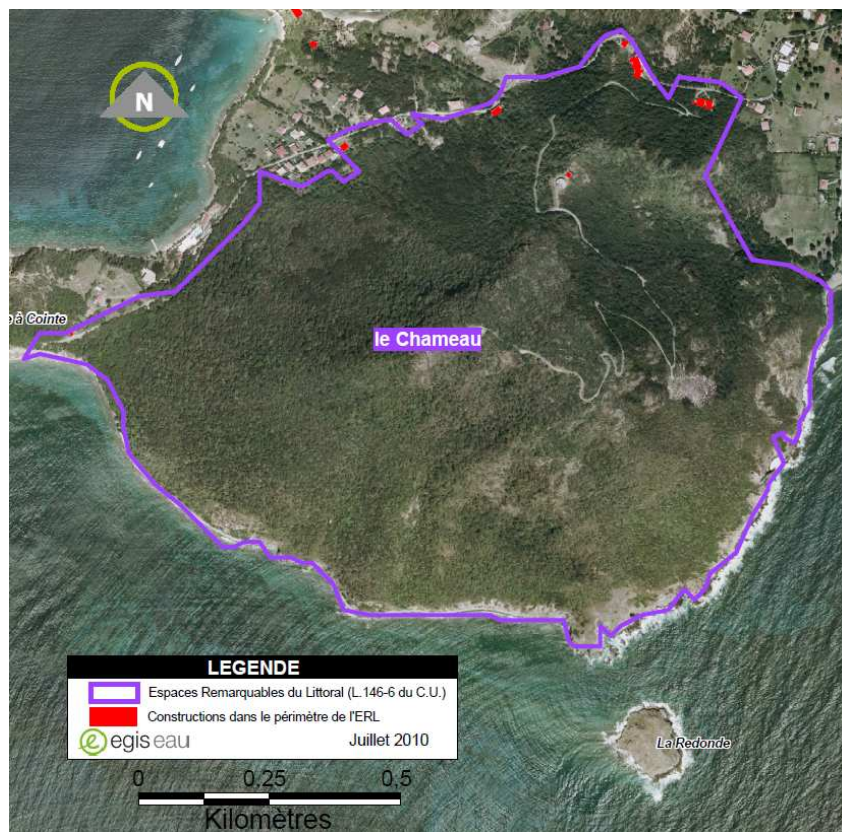
*Décharge et réservoir du versant oriental du Chameau*

#### Urbanisation, étalement urbain

Une dizaine de constructions sont comprises dans le périmètre du site, en limite Nord.

<b>Degré de réversibilité de ces occupations de l'espace</b>	Difficilement réversible car ils sont liés à de l'habitat individuel qui a tendance à progresser
--	--





Construction dans le périmètre de l'espace remarquable

### Impacts visuels

La décharge municipale provoque une véritable plaie dans ce paysage naturel.

### Vulnérabilité des paysages

	Identification	Vulnérabilité	Réversibilité
Eléments disqualifiants (impacts avérés et répertoriés)	Urbanisation à la limite Nord du site	<b>Forte</b> Moyenne Faible	Impossible <b>Difficile</b> Possible
	Décharge	<b>Forte</b> Moyenne Faible	Impossible Difficile <b>Possible</b>
Facteurs de pression (indices dévolution du paysage)	Etalement urbain et densification dans la partie Nord	<b>Forte</b> Moyenne Faible	Impossible <b>Difficile</b> Possible

### Facteurs d'équilibre et évolutions observées

Les pressions ne sont pas généralisées à l'ensemble du site et se concentrent sur la partie Nord du site pour les constructions et au Sud-est pour la décharge.

Depuis l'atlas DIREN - ADUAG (1998), on constate peu d'évolution sur le site.



## 5 Outils de protection des milieux naturels, inventaires, labels ...

<b>Inventaire patrimonial</b>	ZNIEFF	Type 2 : Le Chameau (103 ha)
<b>Outils de protection réglementaire</b>	Arrêté de Protection de Biotope	Terre-de-Haut (223.13 ha) pour le Chameau et la Redonde
	Site inscrit à l'inventaire	Terre de Haut
	Acquisition du conservatoire du Littoral	Le Chameau (34 + 9 ha)



Outils de protection et de gestion

Il existe différents dispositifs complémentaires sur le site qui sont le signe des caractéristiques et des besoins de protection des milieux naturels : site inscrit, témoin de la qualité paysagère du Chameau, ZNIEFF comme témoin de la qualité écologique des milieux.

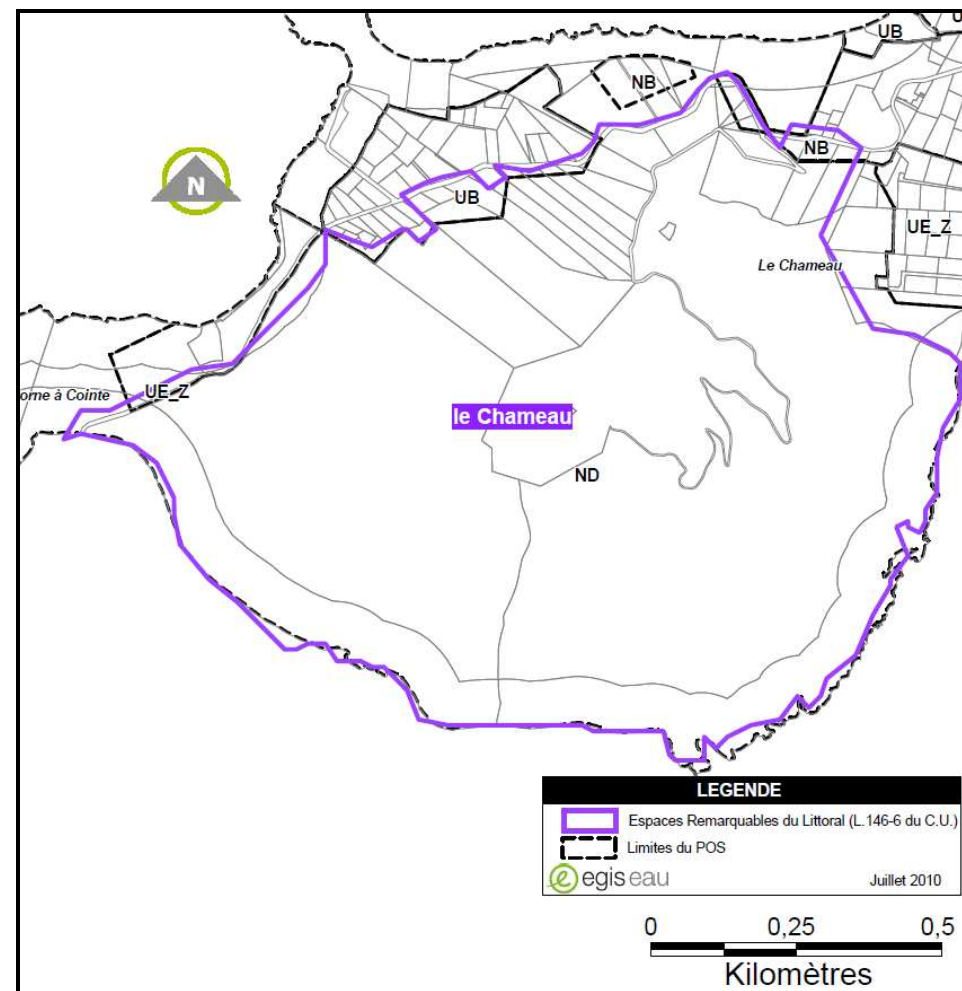




## 6 ZONAGE DU POS / PLU - SMVM

Au sein de l'ERL	Zone naturelle à protéger (IND)
Secteurs limitrophes	Zone en périphérie de zone urbaine (UE_Z) à hauteur de l'Anse à Cointe.
	Zone d'urbanisation dense (UB) au Nord-ouest
	Zone d'extension de hameau (NB) au Nord-est

Les zonages du POS présentés ici sont issus de la couche pos\_971 de 2006 réalisé par la DDE. La carte ci-dessous n'a donc pas valeur réglementaire et ne tient pas compte des éventuelles révisions effectuées.





## 7 Evaluation des besoins

### 7.1 Besoins de protection

	Description	Niveau
Niveau de vulnérabilité	La pression d'urbanisation reste modérée au sein du site. Seul une dizaine de construction interfèrent avec son périmètre en limite Nord.	Moyen
Importance des protections actuelles	Niveau estimé fort sur la quasi-totalité du site : APB et acquisition du CdL entre autre.	Fort
Niveau de sécurité des frontières	De l'urbanisation dense est observée aux frontières Nord du site.	Moyen
<b>Besoins de protection</b>	Malgré la pression d'urbanisation, le site ne semble pas présenter de besoin de protection particulier. En effet, il bénéficie déjà de plusieurs outils qui lui confèrent une forte protection.	Faible

### 7.2 Besoins de restauration

	Description	Niveau
Niveau de dégradation	Site très altéré par la présence de la décharge bien visible depuis la mer.	Fort
L'importance des fonctions naturelles assurées	Site abritant la plus belle forêt de Terre-de-Haut. On y trouve des espèces végétales en voie de disparition. Refuge pour de nombreuses espèces d'oiseau et deux espèces d'iguane.	Fort
L'importance des fonctions d'aménités	Fonction paysagère importante : zone de respiration verte	Fort
<b>Besoins de restauration</b>	Il existe un fort besoin de restauration du site concernant la décharge.	Fort

### 7.3 Besoins de gestion

Il n'y a pas de gestionnaire identifié sur le site. Compte tenu des besoins en restauration, une gestion du site semble nécessaire pour fermer la décharge et réhabiliter la zone sur laquelle elle est implantée. Le site sera ainsi totalement en accord avec son classement en ZNIEFF.



## 8 Projet de modification du périmètre des sites

La totalité du territoire de terre de haut est en site inscrit ou site classé. Selon l'article L146-6, les parties naturelles des sites inscrits ou classés en application de la loi du 2 mai 1930 modifiée justifient d'un classement en Espaces Remarquable du Littoral. L'extension du site proposées en vert sur la carte ci-contre concerne donc une partie naturelle du site inscrit, dans la limite du périmètre du SMVM.

	ERL d'origine	Extension(s)	Déclassement(s) pastillage(s)	Total ERL
Surface (ha)	106,7	1,5	-	107,3

*La décharge du chameau a fait perdre sa place aux Saintes dans le classement des plus belles baies du monde. Malgré le caractère anthropique il serait judicieux de conserver le classement comme levier d'action pour la réhabilitation. La petite zone naturelle en continuité avec le site pourrait être intégrée au périmètre.*

